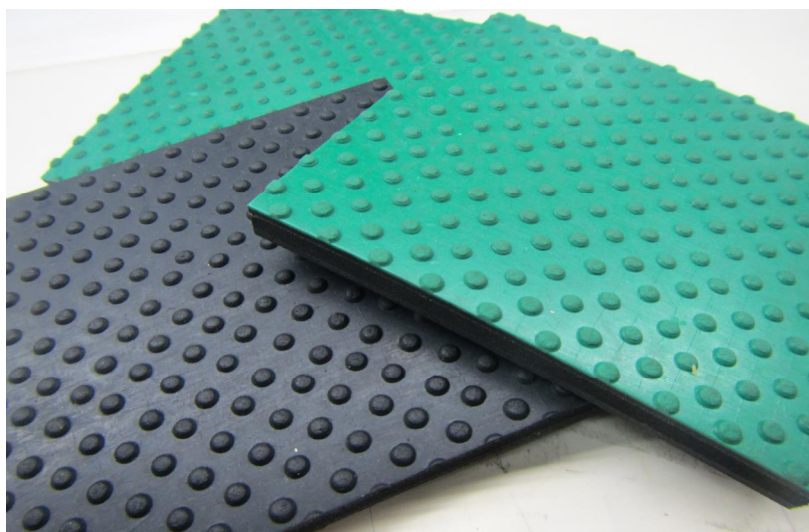


スポンジをセンターIN

ポルカサンド

歩行作用と運動し氷を打破

※ 紫外線や洗剤等により変色する可能性があります。



総厚：10mm～14mm

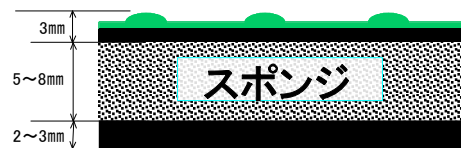
サイズ：幅1,000mm×長さ2,000mm

※ 厚さ、寸法、取付方法等は任意です。

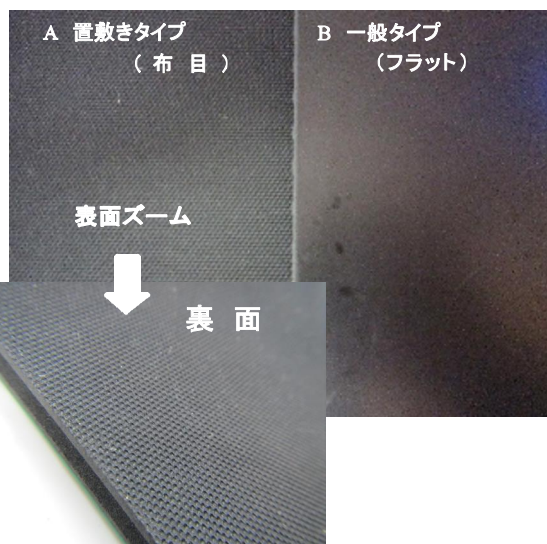
上記の寸法内で必要なサイズをお知らせ下さい。

※ 製作後、時間の経過とともにサイズが1%前後伸び縮みすることがございます。

断面図



下部ゴムシート 2種類よりお選び頂けます。



特徴

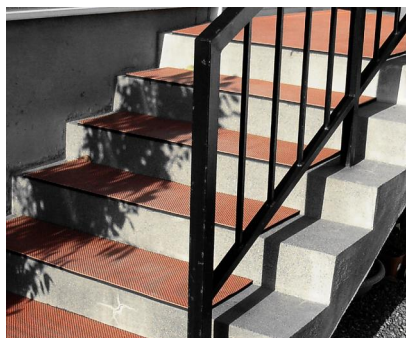
- 表面材のポルカゴムシート3mmのカラーは2色よりお選びいただけます。
中芯材のゴム発泡体(5mm～8mm)はクッション性を強化。下部にはNRゴム(2mm～3mm)又は、特殊ゴムシートを接着し合わせたサンドイッチ構造です。
- ポルカ表面の丸突起が滑りづらさを増し、中心材のゴムスポンジがクッション性を発揮し表面を覆った氷も歩行作用で踏み砕かれ安全です。
同時に歩行による足の疲れもゴムスポンジならではの弾力で軽減されます。

用途

一般住宅・マンション・病院・福祉施設等

- 屋外：階段(ステップ・踊り場) 氷が表面を覆っても歩行作用で砕かれ安全。
- 室内：工場内作業場・キッチン・玄関・浴室等 ゴム性スポンジで足の疲れを軽減。

施工例：階段ステップ部分



ポルカサンド施工方法

1. アンカーボルト・ビス止め
2. 接着剤による固定
3. 両面テープ止め
4. 置き敷き(裏面滑り止めゴムシート使用)



株式会社 札幌ゴム

〒063-0835 札幌市西区発寒15条12丁目2番45号
TEL 011-666-5656 FAX 011-666-3232